

CASINO- UND WETTFILTER



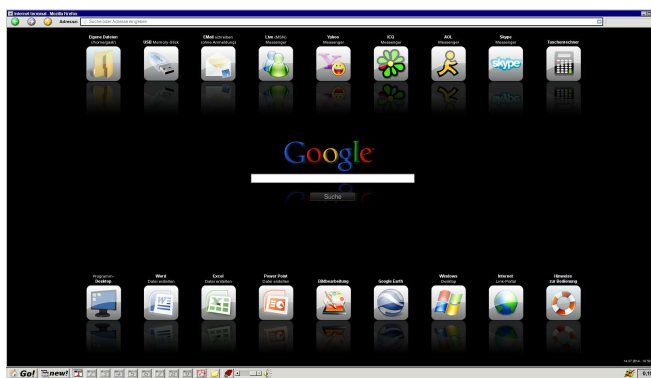
Einleitung

Um beim Vollzug in einer Spielhalle bei einem konkreten Internet-Terminal einfach überprüfen zu können, ob die dafür in Landespielhallengesetzen definierten Anforderungen erfüllt sind, wurde die Software der MEGA-Web-Internet-Terminals um verschiedene Punkte erweitert.

Aktivierung des Filters

Die Aktivierung des Filters ist, ohne dass ein Geldeinwurf notwendig wäre, stets und damit auch am Startbildschirm erkennbar.

Dabei wird unten rechts (links neben der Kreditanzeige) ein Icon in Form eines grünen, durchgestrichenen Würfels angezeigt (der zugehörige Tooltip-Text, der beim Herüberfahren der Maus erscheint, lautet „Casino- und Wettfilter aktiviert“):



Diese Icon-Anzeige erfolgt ab der Version 5.14,¹ und zwar nur dann, wenn der Filter vom Betreiber im Konfigurationsmenü aktiviert wurde und die Liste beim Boot erfolgreich herunter geladen werden konnte. Dabei gewährleisten die Softwareversionen **ab 5.16** funktional die folgenden Punkte:

- Beim Hochfahren ohne erreichbaren MEGA-Webserver (z.B. ohne bestehende Internet-Verbindung) versucht das Terminal fünf Minuten die Sperrliste zu laden. Erst danach wird der Bootvorgang abgeschlossen, wobei der Versuch, die zu ladende Sperrliste zu laden, im Hintergrund bis zum Erfolg fortgesetzt wird. Erst dann wird das grüne Würfel-Icon angezeigt.
- Die Filterliste wird nach 24 Stunden ununterbrochenen Einschaltdauer erneut geladen, um Updates der Liste auch im Dauerbetrieb sicherzustellen.
- Black- und Whitelists sowie die Algorithmen des Casino-Filters entsprechen den aktuellen Internet-Standards.

Rückfragen

Bei Rückfragen, aber auch für Anregungen und Kritik, steht die Hotline der Firma MEGA gerne unter der Telefonnummer

0 64 31 / 95 74 47

zur Verfügung (erreichbar Mo-Fr, 8 bis 17 Uhr).

MEGA-Spielgeräte GmbH
Im Dachsstück 15
65549 Limburg
www.megaweb-online.de

¹ Die Softwareversion ist durch einen Klick auf die Datums- und Zeitanzeige des Startbildschirms (unten rechts) abrufbar.